

N5DM8L-TS系列

精密开关/无触点接触式

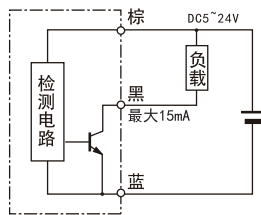
精密开关

产品特征

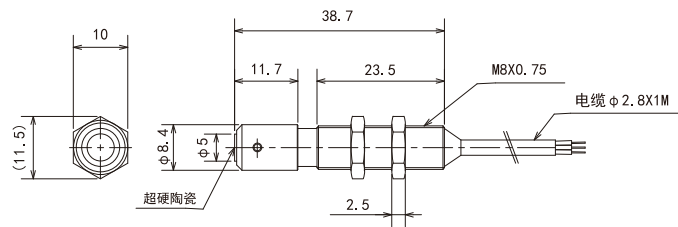
- 接触面大、耐磨损、可检测超硬平面。



电路图



尺寸图



规格

电源电压	DC5~24V	位置重复精度	±0.001mm
输出方式	NPN常开(N.O.) (接近时ON)	行程	3mm
	NPN常闭(N.C.) (接近时OFF) (型号尾部B)	操作力	0.6N 请不要施加给接触部30N以上的力
输出电流	15mA MAX	动作位置	0.2~0.5mm
消耗电流	12mA MAX	回差	0.1mm以下
电缆长	1m	指示灯	距离主体约100mm
电缆规格	N.O.: 灰色; N.C.: 黑色; φ2.8mm	材质	外壳/螺母/轴: SUS303
耐电压	AC1000V 1分钟	安装	M8螺母 安装转矩5N.m
绝缘电阻	DC250V ≥ 20MΩ	保护等级	IP67等同
工作环境温度	-20~85℃ (无结露)		
工作环境湿度	20~95%RH		