

N5DM8L-PL系列

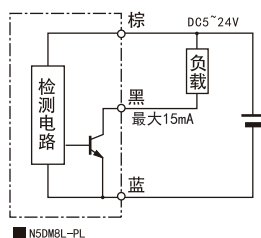
精密开关/无触点接触式

产品特征

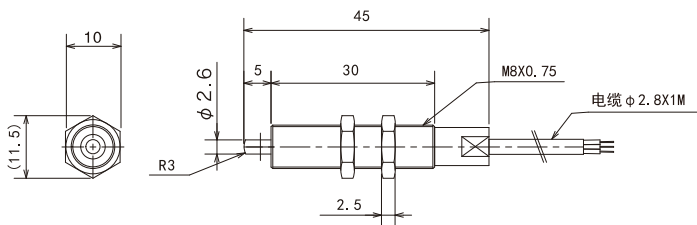
- 无触点、位置重复精度高
- 可动部与检测部呈隔离结构，主体内部无机械接触、寿命长。
- 适用于防水、防切削液等作业环境。



电路图



尺寸图



规格

电源电压	DC5~24V	位置重复精度	±0.001mm
输出方式	NPN常开(N.O.) (接近时ON)	行程	3mm
	NPN常闭(N.C.) (接近时OFF) (型号尾部B)	操作力	0.6N
输出电流	15mA MAX	请不要施加给接触部30N以上的力	
消耗电流	12mA MAX	动作位置	0.2~0.5mm
电缆长	1m	回差	0.1mm以下
电缆规格	N.O.: 灰色; N.C.: 黑色; φ2.8mm	指示灯	距离主体约100mm
耐电压	AC1000V 1分钟	材质	外壳/螺母/轴: SUS303
绝缘电阻	DC250V ≥ 20MΩ	安装	M8螺母 安装转矩5N.m
工作环境温度	-20~85°C (无结露)	保护等级	IP67等同
工作环境湿度	20~95%RH		