

# N5DM6系列

精密开关/无触点接触式

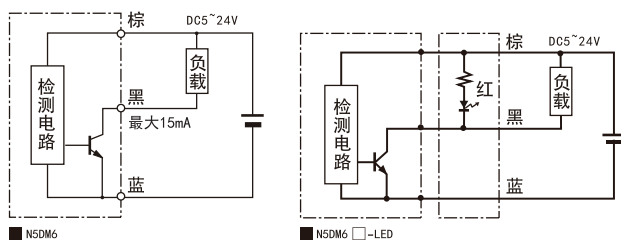
精密开关

## 产品特征

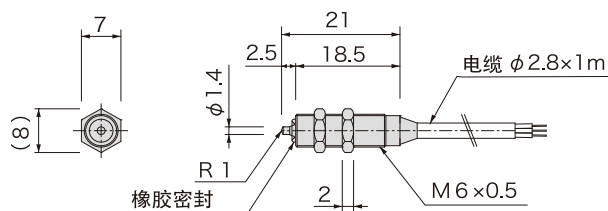
- 无触点、位置重复精度高
- 可动部与检测部呈隔离结构，主体内部无机械接触、寿命长。
- 非常小的操作力及耐环境规格也可以制作。
- 广泛应用于自动化智能控制领域。



电路图



尺寸图



## 规格

电源电压	DC5~24V	工作环境湿度	20~95%RH
输出方式	NPN常开(N.O.) (接近时ON)	位置重复精度	±0.001mm
	NPN常闭(N.C.) (接近时OFF) (型号尾部B)	行程	1.2mm
输出电流	无指示灯: 15mA MAX	操作力	0.25N
	有指示灯: 12mA MAX		请不要施加给接触部30N以上的力
消耗电流	无指示灯: 12mA MAX	动作位置	0.2~0.5mm
	有指示灯: 15mA MAX	回差	0.1mm以下
电缆长	1m	指示灯	距离主体约100mm
电缆规格	N.O.: 灰色; N.C.: 黑色; φ2.8mm	材质	外壳/螺母/轴: SUS303
耐电压	AC1000V 1分钟	安装	M6螺母 安装转矩2N.m
绝缘电阻	DC250V ≥ 20MΩ	保护等级	IP67等同
工作环境温度	-20~85°C (无结露)		