

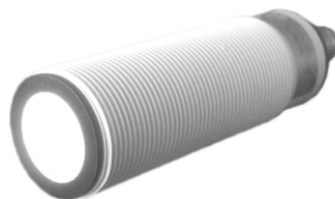
G2D系列 超声波传感器/M18直反式

产品说明:

50-2200mm检测距离可选, 多种输出方式。

产品特点:

- 1点教导、2点窗口教导
- 内置温度补偿电路
- 开关量、模拟量输出



产品选型

注: M代表金属型超神波, P代表塑料型超声波

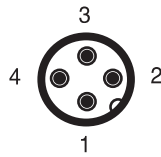
型号	检测距离	使用温度	输出功能	输出类型	开关频率	发散角度	接线方式	机械图
G2D-M182NA400B	50-400mm	-20~+60°C	常开	2NPN	10Hz	±8°	M12,4针接插件	图1
G2D-M182PA400B	50-400mm	-20~+60°C	常开	2PNP	10Hz	±8°	M12,4针接插件	图1
G2D-M182NSGI400B	50-400mm	-20~+60°C	常开/常闭+4-20mA	NPN+Analog	10Hz	±8°	M12,4针接插件	图2
G2D-M182PSGU400B	50-400mm	-20~+60°C	常开/常闭+0-10V	PNP+Analog	10Hz	±8°	M12,4针接插件	图3
G2D-M182NA900B	100-900mm	-20~+60°C	常开	2NPN	4Hz	±7°	M12,4针接插件	图1
G2D-M182PA900B	100-900mm	-20~+60°C	常开	2PNP	4Hz	±7°	M12,4针接插件	图1
G2D-M182NSGI900B	100-900mm	-20~+60°C	常开/常闭+4-20mA	NPN+Analog	4Hz	±7°	M12,4针接插件	图2
G2D-M182PSGU900B	100-900mm	-20~+60°C	常开/常闭+0-10V	PNP+Analog	4Hz	±7°	M12,4针接插件	图3
G2D-M18NA1600B	150-1600mm	-20~+70°C	常开	2NPN	2Hz	±8°	M12,5针接插件	图1
G2D-M18PA1600B	150-1600mm	-20~+70°C	常开	2PNP	2Hz	±8°	M12,5针接插件	图1
G2D-M18NSGI1600B	150-1600mm	-20~+70°C	常开/常闭+4-20mA	NPN+Analog	2Hz	±8°	M12,5针接插件	图2
G2D-M18PSGU1600B	150-1600mm	-20~+70°C	常开/常闭+0-10V	PNP+Analog	2Hz	±8°	M12,5针接插件	图3
G2D-M18NA2200B	200-2200mm	-20~+70°C	常开	2NPN	1Hz	±7±2°	M12,5针接插件	图1
G2D-M18PA2200B	200-2200mm	-20~+70°C	常开	2PNP	1Hz	±7±2°	M12,5针接插件	图1
G2D-M18NSGI2200B	200-2200mm	-20~+70°C	常开/常闭+4-20mA	NPN+Analog	1Hz	±7±2°	M12,5针接插件	图2
G2D-M18PSGU2200B	200-2200mm	-20~+70°C	常开/常闭+0-10V	PNP+Analog	1Hz	±7±2°	M12,5针接插件	图3

型号	检测距离	使用温度	输出功能	输出类型	开关频率	发散角度	接线方式	机械图
G2D-P182NA400B-C	50-400mm	-20~+60°C	常开	2NPN	10Hz	±8°	M12,4针接插件	图1
G2D-P182PA400B-C	50-400mm	-20~+60°C	常开	2PNP	10Hz	±8°	M12,4针接插件	图1
G2D-P182NSGI400B-C	50-400mm	-20~+60°C	常开/常闭+4-20mA	NPN+Analog	10Hz	±8°	M12,4针接插件	图2
G2D-P182PSGU400B-C	50-400mm	-20~+60°C	常开/常闭+0-10V	PNP+Analog	10Hz	±8°	M12,4针接插件	图3
G2D-P182NA900B-C	100-900mm	-20~+60°C	常开	2NPN	4Hz	±7°	M12,4针接插件	图1
G2D-P182PA900B-C	100-900mm	-20~+60°C	常开	2PNP	4Hz	±7°	M12,4针接插件	图1
G2D-P182NSGI900B-C	100-900mm	-20~+60°C	常开/常闭+4-20mA	NPN+Analog	4Hz	±7°	M12,4针接插件	图2
G2D-P182PSGU900B-C	100-900mm	-20~+60°C	常开/常闭+0-10V	PNP+Analog	4Hz	±7°	M12,4针接插件	图3
G2D-P18NA1600B-C	150-1600mm	-20~+70°C	常开	2NPN	2Hz	±8°	M12,5针接插件	图1
G2D-P18PA1600B-C	150-1600mm	-20~+70°C	常开	2PNP	2Hz	±8°	M12,5针接插件	图1
G2D-P18NSGI1600B-C	150-1600mm	-20~+70°C	常开/常闭+4-20mA	NPN+Analog	2Hz	±8°	M12,5针接插件	图2
G2D-P18PSGU1600B-C	150-1600mm	-20~+70°C	常开/常闭+0-10V	PNP+Analog	2Hz	±8°	M12,5针接插件	图3
G2D-P18NA2200B-C	200-2200mm	-20~+70°C	常开	2NPN	1Hz	±7±2°	M12,5针接插件	图1
G2D-P18PA2200B-C	200-2200mm	-20~+70°C	常开	2PNP	1Hz	±7±2°	M12,5针接插件	图1
G2D-P18NSGI2200B-C	200-2200mm	-20~+70°C	常开/常闭+4-20mA	NPN+Analog	1Hz	±7±2°	M12,5针接插件	图2
G2D-P18PSGU2200B-C	200-2200mm	-20~+70°C	常开/常闭+0-10V	PNP+Analog	1Hz	±7±2°	M12,5针接插件	图3

技术参数

电电压	15~30VDC
纹电压	5%
载电流	≤50mA
载电流	100mA
复精度	0.5%
性度	1%
护电路	电源反接；短时过电压；负载短路
护等级	IP67
壳材料	PBT（塑料外壳）
端材料	环氧玻璃树脂

接线图及针脚顺序：



四针接插件针脚顺序



图1

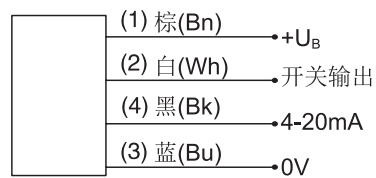


图2

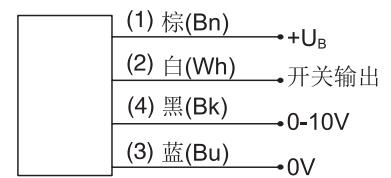


图3

机械图：

