

扭矩传感器

BL5-NJ15

产品特性

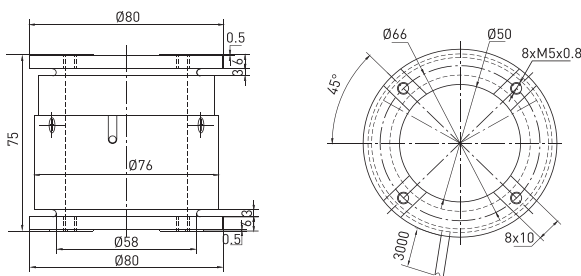
- 静态扭矩传感器。
- 铝合金材料，结构紧凑，便于安装。
- 防护等级：IP65。
- 适用于静态、非连续旋转的扭矩力值测量，最大转角90°。



性能参数

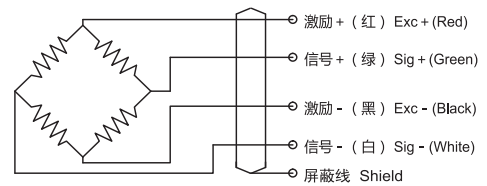
参数	技术指标
输出灵敏度	1.5 ± 5% mV/V
非线性	0.05% F.S.
滞后	0.05% F.S.
重复性	0.05% F.S.
温度灵敏度漂移	0.05% F.S. / 10°C
零点温度漂移	0.05% F.S. / 10°C
输入电阻	750 ± 30 Ω
输出电阻	702 ± 3 Ω
绝缘电阻	≥2000MΩ
激励电压	5~10V DC
最大激励电压	12V DC
温度补偿范围	-10 ~ 60°C
工作温度范围	-20 ~ 80°C
安全超载	150% F.S.
极限超载	200% F.S.
电缆线尺寸	Ø3 × 3000 mm
防护等级	IP65
连接方式	输入： 红 (+) 黑 (-)； 输出： 绿 (+) 白 (-)；

尺寸图及量程



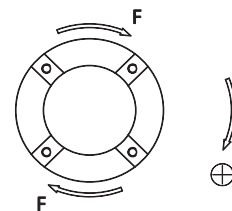
量程	材料	重量
20/30/34/50	铝合金	0.4kg

接线图



注：屏蔽线不与弹性体相连。

受力方向

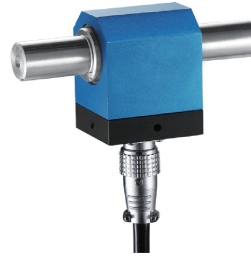


扭矩传感器

BL5-DJ10

产品特性

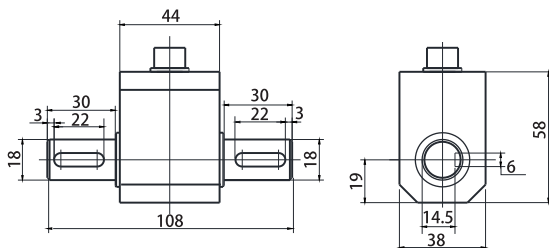
- 动态扭矩传感器。
- 结构紧凑，便于安装。
- 防护等级：IP65。
- 适用于工业自动化、汽车制造业、螺栓紧固技术，电动机、泵的力值检测。



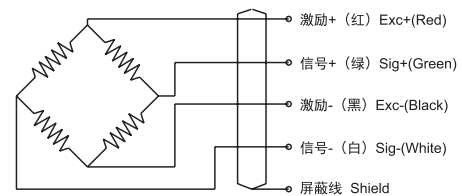
性能参数

参数	技术指标
输出灵敏度	1.0/2.0 ± 10% F.S. mV / V
零点输出	± 1% F.S.
非线性	± 0.1/0.3/0.5% F.S.
滞后	± 0.1/0.3/0.5% F.S.
重复性	± 0.1/0.3/0.5% F.S.
温度灵敏度漂移	± 0.1% F.S. / \square C
零点温度漂移	± 0.1% F.S. / \square C
最大转速	4000/min
输入电阻	750/350 ± 10 Ω
输出电阻	750/350 ± 5 Ω
激励电压	12V DC
温度补偿范围	20~60 \square C
工作温度范围	-10~60 \square C
安全超载	120% F.S.
极限超载	150% F.S.
电缆线尺寸	3000mm
防护等级	IP65
连接方式	输入：红 (+) 黑 (-) ; 输出：绿 (+) 白 (-) ;

尺寸图及量程

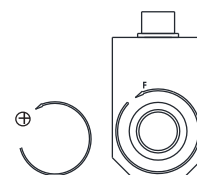


接线图



注：屏蔽线不与弹性体相连。

受力方向



量程	材料	重量
10/20/30/50/100	不锈钢	0.5kg