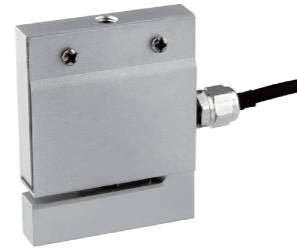


# 拉压双向结构传感器

BL5-LY200

## 产品特性

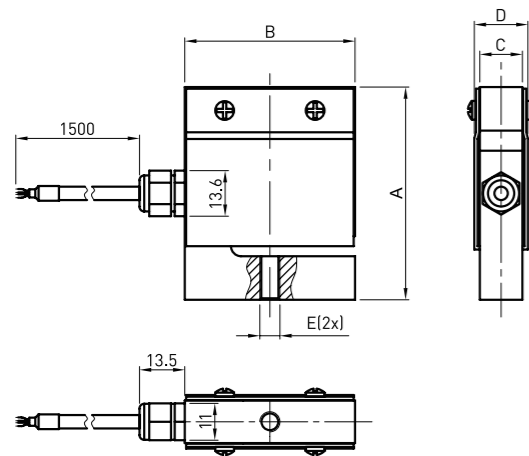
- 铝合金材料。
- 拉压双向，IP65。
- 用于小力值试验机、料斗秤、工业测量系统。



## 性能参数

参数	技术指标
输出灵敏度	2.0±5% mV / V
零点输出	±2% F.S.
非线性	0.03% F.S.
滞后	0.03% F.S.
重复性	0.02% F.S.
蠕变 (30分钟)	0.03% F.S.
温度灵敏度漂移	0.03% F.S. / 10℃
零点温度漂移	0.03% F.S. / 10℃
输入电阻	410±30Ω
输出电阻	350±5Ω
绝缘电阻	≥5000MΩ / 100VDC
激励电压	10V
最大激励电压	15V
温度补偿范围	-10~60℃
工作温度范围	-20~80℃
安全超载	120% F.S.
极限超载	150% F.S.
电缆线尺寸	1500 mm
防护等级	IP65
连接方式	输入: 红 (+) 黑 (-); 输出: 绿 (+) 白 (-)

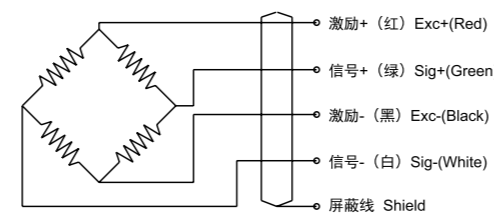
## 尺寸图及量程



SIZE (mm)	A	B	C	D	E	电缆线	材料	重量
5/6/10/15/20	63.5	50.8	12.7	17.0	M6*1	4	铝合金	0.3kg
30/50/100/200	76.2	50.8	19.0	23.0	M12*1.75	5		0.4kg

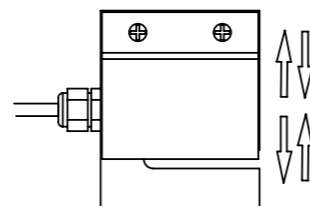
注: 30kg 可做 M8

## 接线图



注: 屏蔽线不与弹性体相连。

## 受力方向

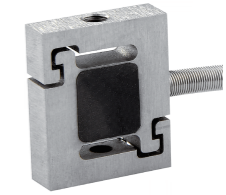


# 拉压双向结构传感器

BL5-LY2000

## 产品特性

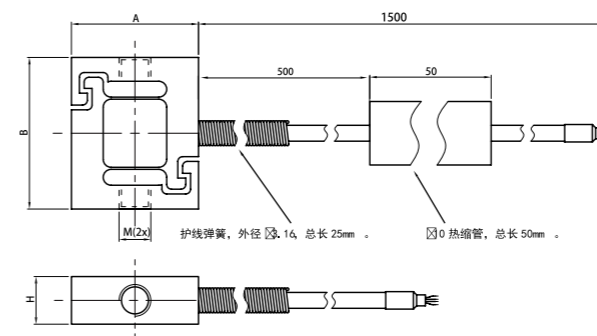
- 不锈钢材料。
- 微型传感器，高度低。
- 带过载保护，IP66。
- 主要用于推力力计，料平秤，工业测量系统。



## 性能参数

参数	技术指标/Technique
输出灵敏度	2.0 ± 10% mV / V
零点输出	± 2% F.S.
非线性	0.15% F.S.
滞后	0.05% F.S.
重复性	0.05% F.S.
蠕变 (30分钟)	0.05% F.S.
温度灵敏度漂移	0.05% F.S. / 10℃
零点温度漂移	0.05% F.S. / 10℃
输入电阻	350 ± 30Ω
输出电阻	350 ± 5Ω
绝缘电阻	≥5000MΩ / 100VDC
激励电压	5V
最大激励电压	15V
温度补偿范围	-10 ~ 60℃
工作温度范围	-20 ~ 80℃
安全超载	150% F.S.
极限超载	300% F.S.
电缆线尺寸	2×1500mm
防护等级	IP66
连接方式	输入: 红 (+) 黑 (-); 输出: 绿 (+) 白 (-)

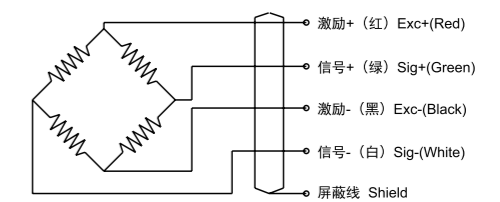
## 尺寸图及量程



SIZE (mm)	M	H	A	B	材料	重量
5/10/20	M3	6	16	19.1	不锈钢	0.1kg
50/100/200/300/500	M4	6	16	19.1		
250/300/500/1000/2000	M8	14	26	40		

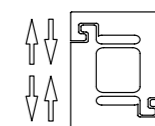
注: M8 的传感器, 导线为 3 配 M6 压线螺母。

## 接线图



注: 屏蔽线不与弹性体相连。

## 受力方向



# 拉压双向结构传感器

BL5-LY500

## 产品特性

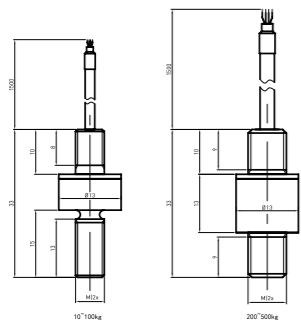
- 不锈钢材料。
- 微型传感器，高度低。
- 带过载保护，IP66。
- 主要用于推拉力计，料平秤，工业测量系统。



## 性能参数

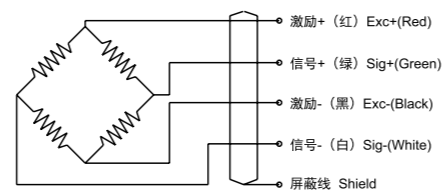
参数	技术指标
输出灵敏度	1.0±20% mV / V
零点输出	±5% F.S.
非线性	1% F.S.
滞后	0.5% F.S.
重复性	0.5% F.S.
蠕变 (30分钟)	0.1% F.S.
温度灵敏度漂移	0.05% F.S. / 10℃
零点温度漂移	0.05% F.S. / 10℃
输入电阻	350 ± 30Ω
输出电阻	350 ± 5Ω
绝缘电阻	≥2000MΩ
激励电压	5~10V
最大激励电压	15V
温度补偿范围	- 10 ~ 60℃
工作温度范围	- 20 ~ 80℃
安全超载	120% F.S.
极限超载	200% F.S.
电缆线尺寸	1500 mm
防护等级	IP66
连接方式	输入: 红 (+) 黑 (-) ; 输出: 绿 (+) 白 (-)

## 尺寸图及量程



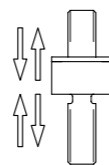
CAP (kg)	SIZE (mm)	M	电缆线	材料	重量
10/15/20/30/50/100	M6	2	2	不锈钢	0.1kg
200/300/400/500	M8	3	3	不锈钢	0.1kg

## 接线图



注：屏蔽线不与弹性体相连。

## 受力方向

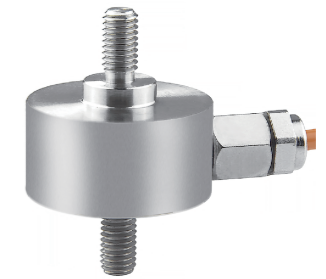


# 拉压双向结构传感器

BL5-LY100

## 产品特性

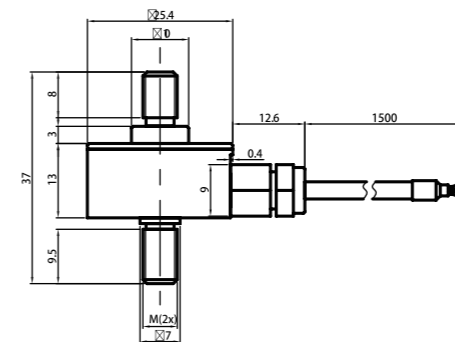
- 不锈钢材料。
- 形变量小，IP65。
- 拉压双向。
- 主要用于推拉力计，料平秤，工业测量系统。



## 性能参数

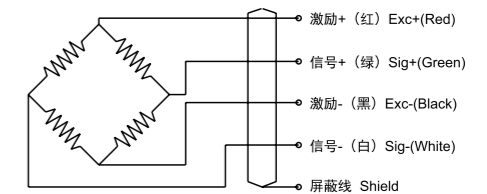
参数	技术指标
输出灵敏度	2.0± 10% mV / V
零点输出	±2% F.S.
非线性	0.25% F.S.
滞后	0.25% F.S.
重复性	0.25% F.S.
蠕变 (30分钟)	0.25% F.S.
温度灵敏度漂移	0.05% F.S. / 10℃
零点温度漂移	0.05% F.S. / 10℃
输入电阻	700 ± 30Ω
输出电阻	700 ± 5Ω
绝缘电阻	≥5000MΩ / 100VDC
激励电压	10V
最大激励电压	15V
温度补偿范围	- 10 ~ 60℃
工作温度范围	- 20 ~ 80℃
安全超载	120% F.S.
极限超载	200% F.S.
电缆线尺寸	3×1500mm
防护等级	IP65
连接方式	输入: 红 (+) 黑 (-) ; 输出: 绿 (+) 白 (-)

## 尺寸图及量程



CAP (kg)	SIZE (mm)	M	材料	重量
5/10/15/20/30/50	M5	5	不锈钢	0.1kg
60/100	M6	6	不锈钢	0.1kg

## 接线图



注：屏蔽线不与弹性体相连。

## 受力方向

