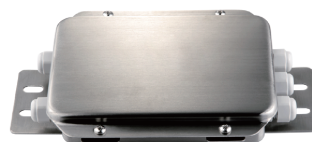


# 接线盒

BL5-1546

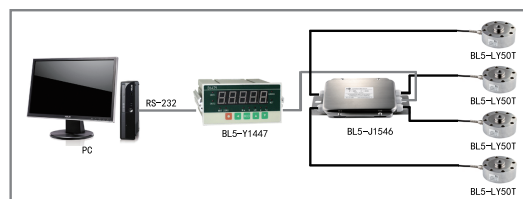
## 产品特性

- 采用专用密封接头。
- 补偿调节采用高稳定性的多圈电位器。
- 盖板有防水橡胶垫圈，。防水，防尘，适用于环境条件恶劣的工业现场。
- 防止感应雷和浪涌信号对传感器的损坏。
- 多个信号集成，IP67。
- 四进一出接线盒。



## 性能参数

参数	技术指标
工作温度范围	-20~80℃
防护等级	IP67
重量	0.7kg



## 尺寸图

